

# CONFRONTO TRA IMMAGINI



Piattaforma di immagini per la didattica  
della storia dell'arte nelle scuole superiori

# DECORAZIONI GEOMETRICHE

**Dettaglio della processione dedicatoria,  
bassorilievo, simboli, 100 a.C., civiltà romana  
imperiale, Ara Pacis Augustae, Roma**



# GUERRIERI

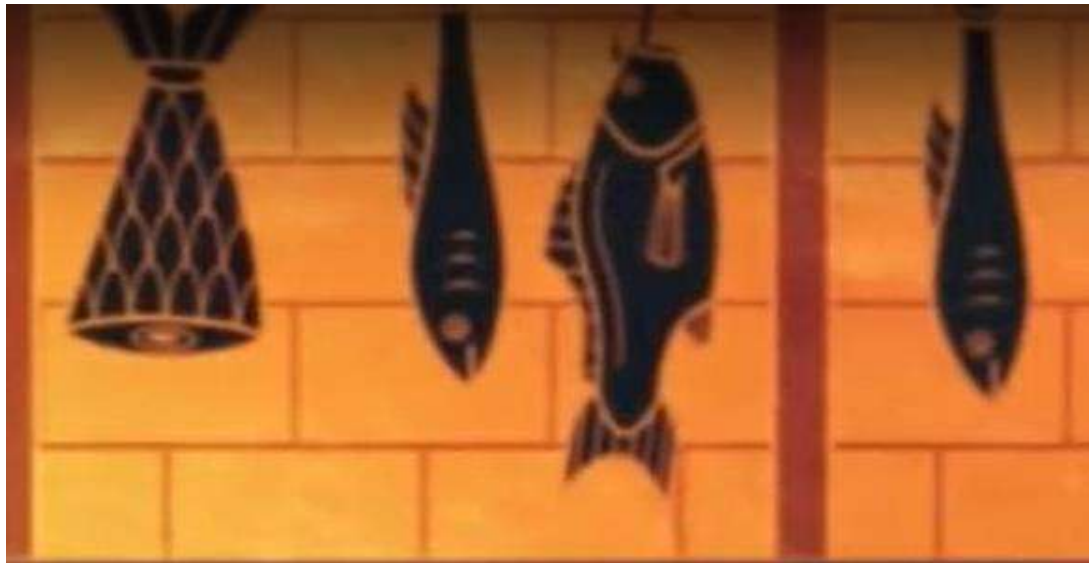


**Vaso dei guerrieri, ceramica, abbigliamento, calzature e copricapi, 1300-1200 a.C., civiltà micenea, Museo Nazionale archeologico di Atene**





# ANIMALI: PESCI

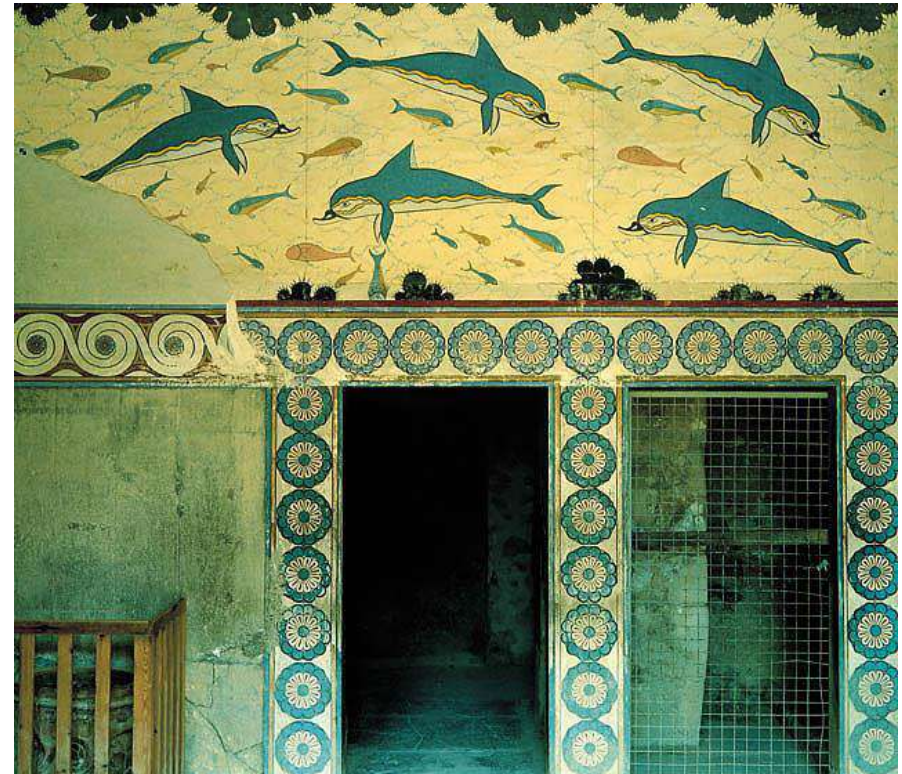


**Stendardo di Ur, civiltà sumera, 2500 a.C., British Museum (Londra)**



# ANIMALI: DELFINO

**Stanza della regina, XVI-XV secolo a.C.,  
civiltà minoica, palazzo di Cnosso**





# ANIMALI: LEONE

**Leone che azzanna la testa di un toro, mosaico,  
Romani arcaici-repubblicani, Efeso, Turchia**



# ANIMALI: CAVALLO

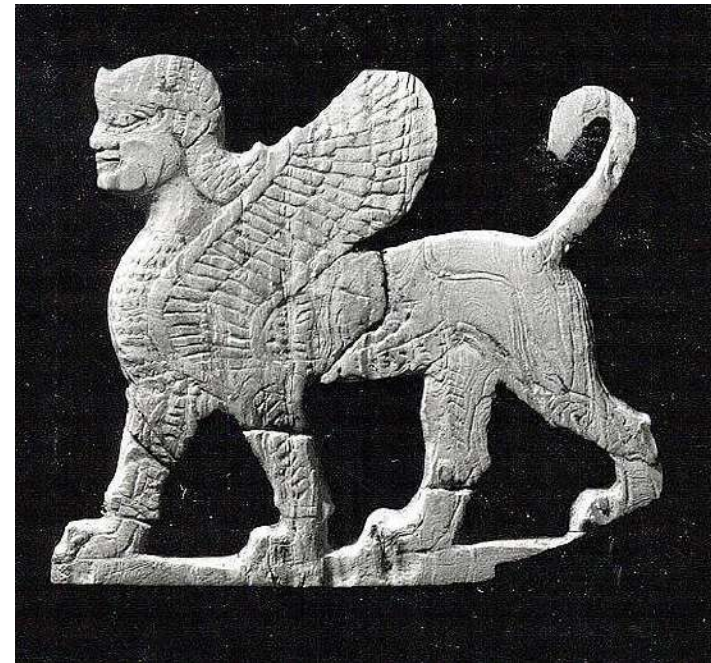
**Alessandro Magno a cavallo di Bucefalo, scultura a tutto tondo, spostamenti cavallo, metà del I secolo a.C., civiltà romana imperiale, Napoli, Museo Archeologico Nazionale**





# ANIMALI FANTASTICI

**Placca con sfinge, VIII secolo a. C., arte assira, Metropolitan Museum of Art (New York)**





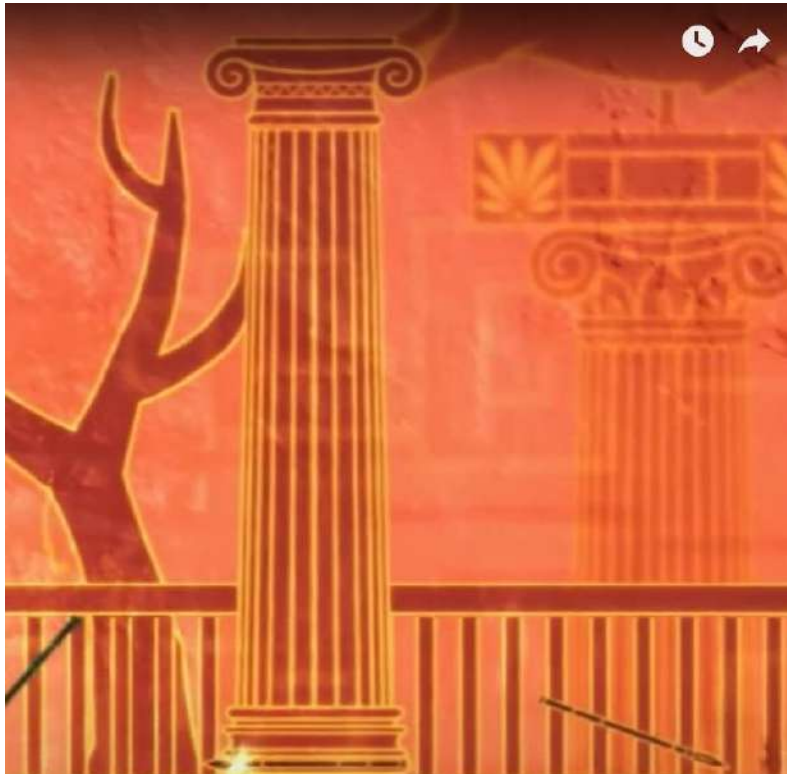
# IMBARCAZIONE



**Vaso attico 480-470 a.C. a figure rosse che raffigura l'episodio di Ulisse e delle sirene  
British-Museum**



# COLONNA



**Colonna in marmo del Tempio di Artemide a Sardi, scultura a tutto tondo, decorazioni, 300 a.C., civiltà greca ellenistica, the Metropolitan Museum**





# DETTAGLIO: OCCHIO

**Maschera funeraria di Tutankhamon, 1320-1330 a.C., egizi, Museo egizio, il Cairo**



# STATUARIA: DISCOBOLO

**Discobolo, ritrattistica, scultura a tutto tondo, 455-450 a.C., civiltà greca classica, Mirone, Museo Nazionale delle Terme, Roma**





# FIGURA UMANA



**Alessandro che tiene la folgore, copia del I secolo d.C., affresco, casa dei Vettii (Pompei)**

